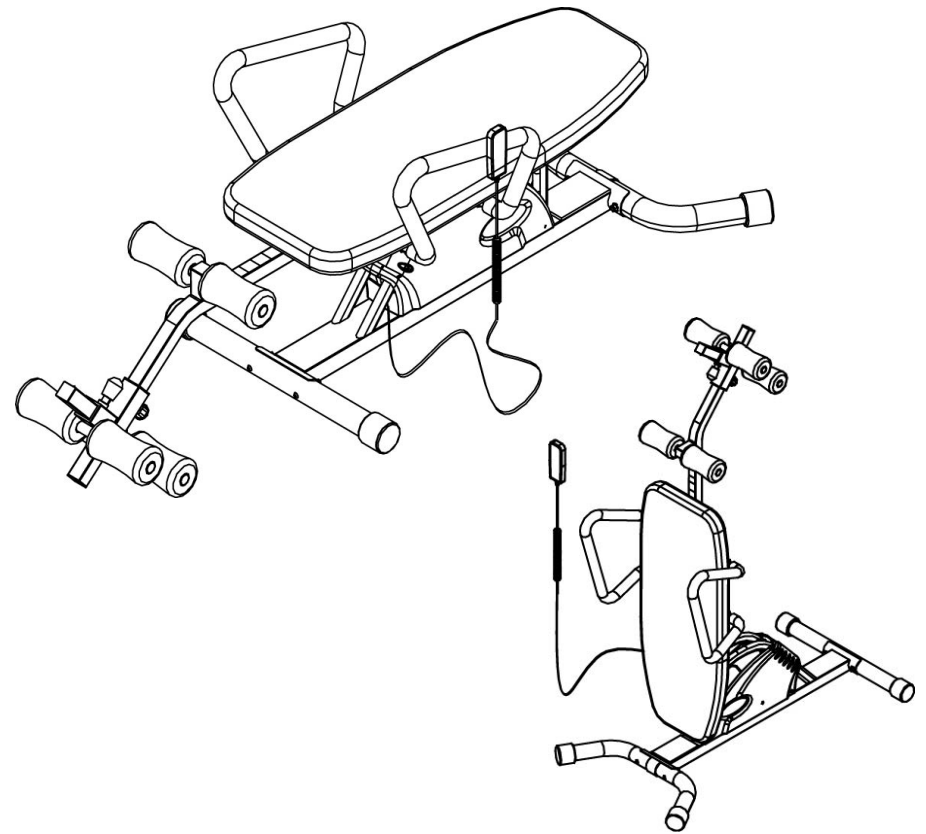


Kiromed Prof Gravitációs gerincnyújtó pad Összeszerelési útmutató



A termék kivitele a képen látható eszköztől részleteiben eltérhet, a változás jogát fenntartjuk.

Hogyan kell használni ezt a terméket:

Lépés 1: Helyezze a vezérlőegységet a kapaszkodóra.

Lépés 2: Üljön az inverziós padra, állítsa be a láb és boka párnák megfelelő pozícióját.

Lépés 3: Ellenőrizze, hogy mindkét lába, stabilan fekszik a párnákon.

Lépés 4: Feküdjön az inverziós padra és használja a kapaszkodókat.

Lépés 5: Tartsa a vezérlőegységet a kezében, nyomja meg az UP vagy DOWN gombot a pozíció állításához.

Lépés 6: Nyomja meg a DOWN gombot és az inverziós pad visszatér a legalacsonyabb helyzetbe.

Lépés 7: A termékben egy beépített akkumulátor van, aminek teljes töltéséhez 24 órára van szüksége. Ez abban lehet segítségére, hogy használat közben áramszünet esetén is vissza tudjon jönni vízszintes állapotba. Ezzel is az ön biztonságát és kényelmét szem előtt tartva.

Lépés 8: Használat előtt ellenőrizze, hogy a termék működését. Ellenőrizze a motor környezetét, hogy ne legyenek túl szorosan a kábelek. Ellenőrizze a hálózati kábel hosszát, hogy használat során nehogy kihúzódjon.

- Figyelmeztetés
- Összeszerelési rajz
- Alkatrész lista
- Szerelési útmutató

Kérjük a terméket a használati utasításban leírtak alapján használni balesetek és sérülések elkerülése érdekében.

Kérjük, jelezzék, ha a termék sérülten érkezik, ennek elmulasztása a későbbiekben kellemetlenségeket eredményezhet.

- személyi sérülés és a termék károsodásának elkerülése végett, működtesse a terméket az alábbiak szerint:

Használati útmutató.

- Kérjük, forduljon a kereskedőhöz, ha probléma merülne fel az összeszerelés során

- Olvassa el a használati utasítást, itt részletes leírást talál a biztonságos üzemeltetéshez. Kérjük, olvassa el használatba helyezés előtt.

Figyelem

1. Ez a termék otthoni használatra lett tervezve. Kereskedelmi használatra a garancia elvesztésével jár.
2. Konzultáljon orvosával vagy más egészségügyi szakemberrel a termék használata előtt.
3. Ha fájdalmat, nyomást, kábultságot, szédülést észlel használat közben, azonnal hagyja abba a termék használatát.
4. Győződjön meg a termék pontos összeszereltségéről használat előtt. Minden csavart, anyát pontosan, szorosan kell rögzíteni.
5. Ne használja a terméket, ha az nincs teljesen összeszerelve.
6. Tartsa távol kezét és lábát a mozgó alkatrészekről. Ne helyezzen semmilyen tárgyat a nyílásokba.
7. Nagyon idősek, ne használják a terméket.
8. Tartsa a gyerekeket és a háziállatokat távol a terméktől, a sérülések elkerülése végett.
9. A termék súlyhatára 136 kg. Extrém elhízás esetén ne használja.
10. Kérjük, őrizze meg a használati utasítást. Ha elvesztené, forduljon a forgalmazóhoz.
11. A termék használata előtt, konzultáljon kezelőorvosával, hogy ez a termék az Ön számára megfelelő-e vagy sem. Ne használja a terméket orvosa jóváhagyása nélkül.

Ha a felsorolt problémák között talál önre vonatkozót, ne használja ezt a terméket.

- extrém elhízás
- Glaukóma, retinaválás, vagy kötőhártya-gyulladás
- terhesség második szakasza
- gerincsérülés, agyi szklerózis, duzzadt ízületek, középfülgyulladás
- szív vagy keringési zavarok, hasi sérv
- csontritkulás, gyógyult törések, műtéti úton beültetett implantátumok
- véralvadást gátlók szedése, beleértve aspirin nagy adagban.
- kezeletlen magas vérnyomás, rosszindulatú daganat
- reuma, köszvény és ízületi gyulladás

FIGYELEM

1. A termék használata előtt kérjük, ellenőrizze, hogy a termék minden eleme megvan és mind ép.
2. A termék összeállításához legalább két felnőtt segítsége szükséges.
3. Komoly baleseteket okozhat a termék bármely részének eltávolítása.
4. Keresse meg a termék számára a megfelelő helyet, hogy ne sérüljenek a bútorok használata közben.
5. Kérjük, legyen figyelmes a termék összeszerelése során.
6. Miután befejezte az összeszerelést, ellenőrizze a csavarokat.
7. A sérülések elkerülése érdekében, állítsa be a megfelelő méreteket a készüléken. Viseljen megfelelő ruházatot (ne túl hosszú vagy túl bő ruhákat), csúszásmentes zoknit vagy cipőt.
8. Használat közben, ne mozdítsa a terméket a környezet illetve a jelenlévők biztonsága érdekében.
9. Működés közben ne nyúljon a termék mozgó alkatrészeihez, a balesetek elkerülése végett.
10. Egyszerre csak egy személy használhatja a terméket.
11. Saját biztonsága érdekében, ne helyezze az ujjait semmilyen nyílásba, ami a terméken található.
12. Figyeljen, hogy háziállatok és gyermekek ne másszanak a termékre.
13. Kérjük, a dőlésszöveget csak lépésről lépésre növelje. Ne erőltesse magát túl, az in, csont és izomsérülések elkerülése érdekében.
14. Ne álljon rá a termékre.
15. Ne hagyja el az eszközt, amíg az nem kerül vissza a kiindulási helyzetbe.

16. Ha szédülést, hányingert, mellkasi fájdalmat vagy egyéb szokatlant tapasztal, kérjük, ne használja a terméket. A lehető legrövidebb időn belül, forduljon orvoshoz.
17. Ne dohányozzon, vagy ne igyon használat közben. Ne használja a terméket alkoholfogyasztást követően.
18. Kérjük, figyeljen teste reakcióira a termék használata közben.
19. Ne próbálja meg egyedül megjavítani a készüléket, vagy alkatrészeket cserélni.
20. Leszállás során ne tegyünk hirtelen mozdulatokat.
21. Rossz egészségi állapotban, legyen figyelmes a termék használata során.

Figyelmeztetés

1. A terméket ne használja a szabadban. Ne érje nedvesség, por és ne tegye ki közvetlen napfénynek.
2. Helyezze vízszintes helyzetbe a terméket és győződjön meg arról, hogy mind a 4 láb stabilan illeszkedik
3. Tárolja a terméket egy tiszta, száraz helyen.
4. Ha hosszú ideig nem használta a terméket, olvassa újra a használati utasítást.

Garancia

A garancia 1 év. A garancia vonatkozik az egész készülékre és a vezérlődobozra. A garancia nem átruházható.

A vásárláskor kapott számlát és jótállási jegyet ezért őrizze meg.

Ez a termék otthoni használatra lett tervezve. Minden kereskedelmi használat vagy intézményi környezet érvényteleníti a garanciát.

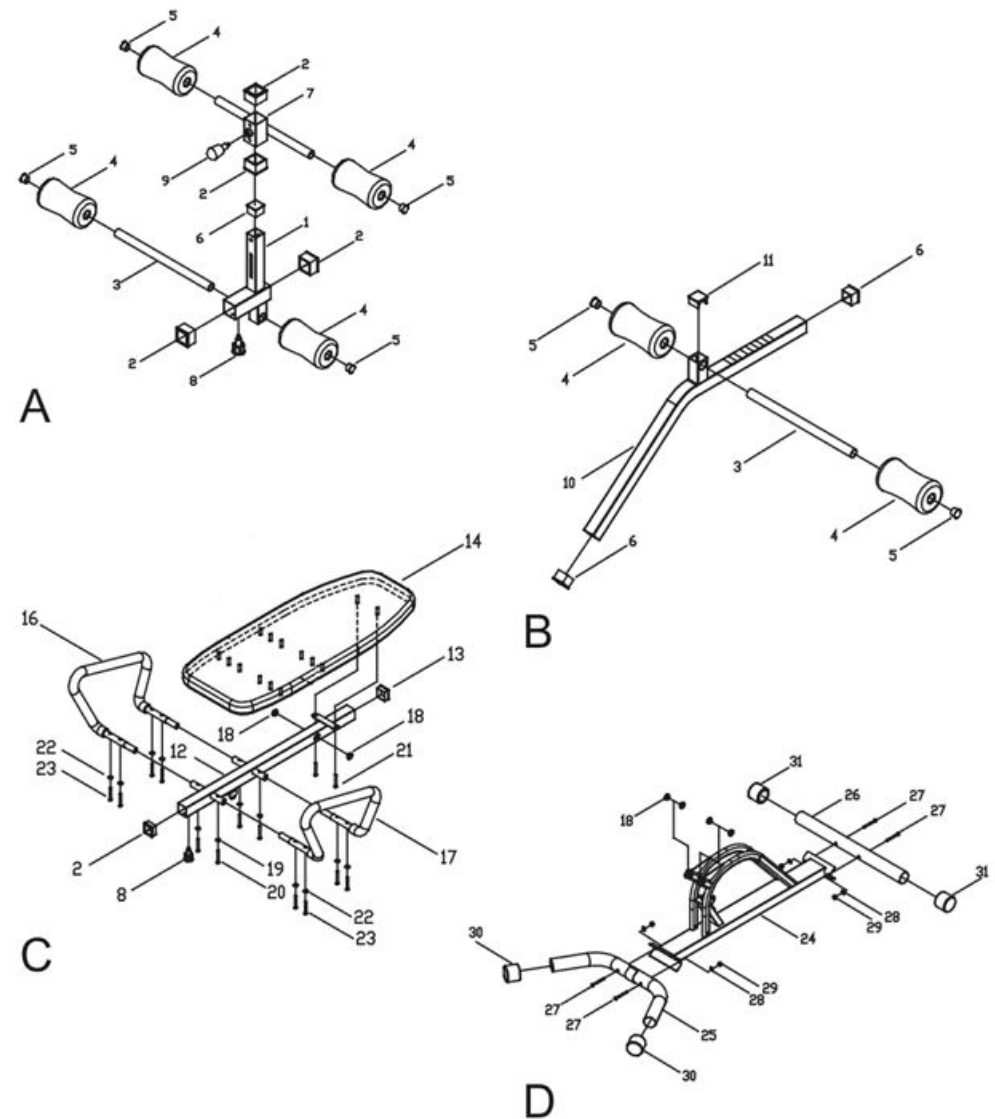
Rendszeresen ellenőrizze a termék állapotát és tisztítsa meg, ha indokoltnak látja. Tisztításhoz használjon enyhén szappanos vizet.

A garancia a vásárló számára él, ha a felhasználó követi a használati utasításokat. Minden olyan művelet, amely nem követi a használati utasításon leírtakat, érvényteleníti a garanciát.

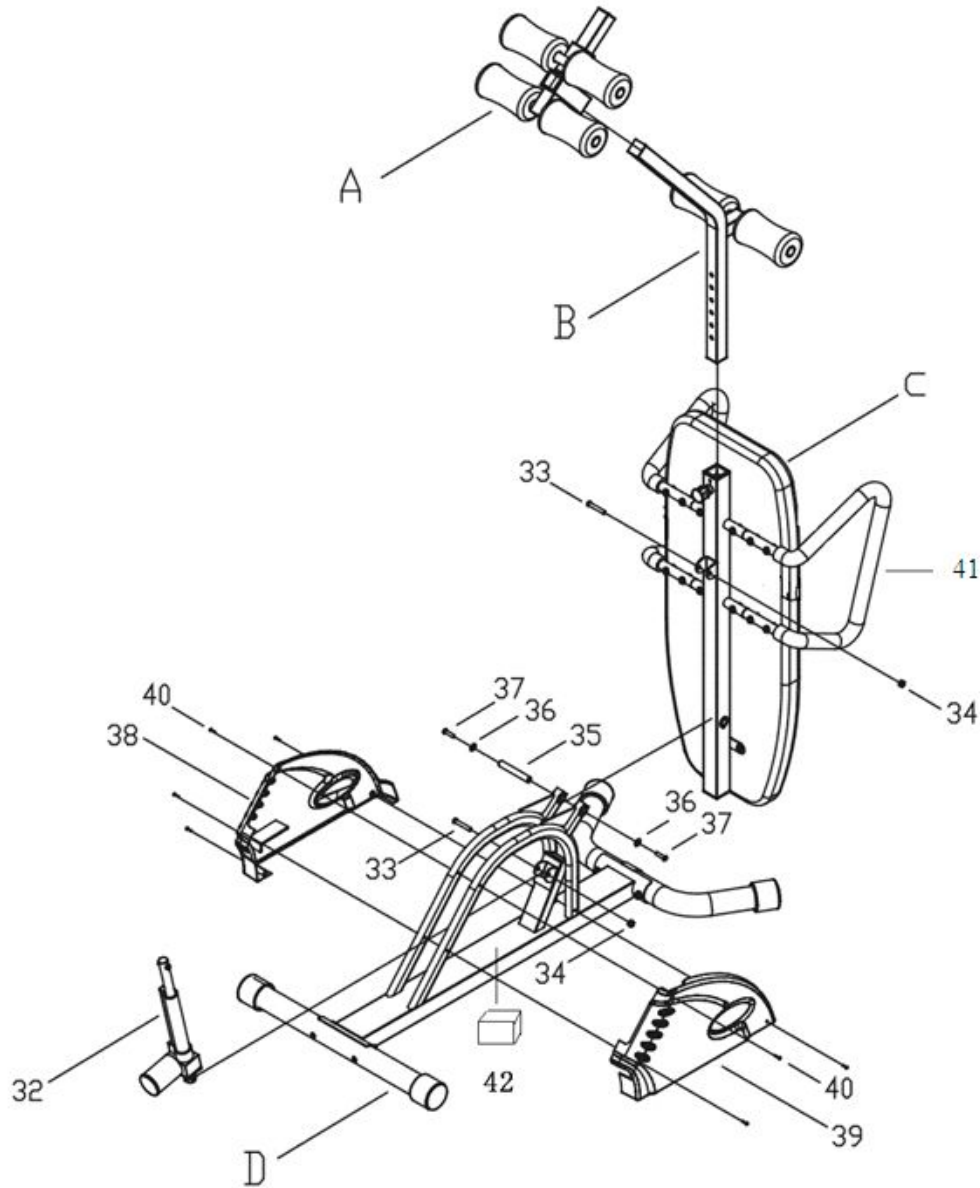
A garancia a cserére és a hibás termékek javítására vonatkozik, ha ez a termék nem kereskedelmi célokra volt használva.

Ez a garancia nem vonatkozik olyan károkra, amely a nem megfelelő működtetés, helytelen használat vagy kereskedelmi alkalmazás miatt keletkeztek.

SZERELÉSI RAJZ



ALKATRÉSZ LISTA

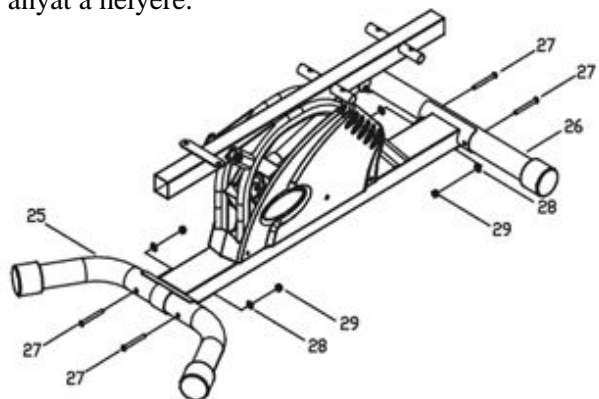


Tétel	Leírás	Darab
1	Alsó biztonságos tartó	1
2	Szögletes csapágyhely	1
3	hátsó rúd	1
4	Láb párna	6
5	Kerek zárófedél	4
6	Szögletes zárófedél	1
7	Felső biztonságos tartó	1
8	Rugós gomb	4
9	Állítható rugós gomb	1
10	Fellendülés állító	1
11	Szögletes zárófedél	1
12	Felső keret	1
13	Szögletes zárófedél	1
14	Inverziós ágy	1
16	Jobb fogantyú	1
17	Bal fogantyú	1
18	Csapágy	1
19	Csavaralátét	1
20	Kerek csavar 40mm	2
21	Kerek csavar 16mm	2
22	Csapágy(8x19x1.5)	8
23	Csavar (M8x1.25x40)	1
24	Alapkeret	1
25	Hátsó stabil sáv	1
26	Első stabil sáv	4
27	Csavar (M10x1.5x75)	4
28	Csapágy (M10x19x1.5t)	4
29	Anyá (M10x1.5)	2
30	Állítható a végén	2
31	Forgó végű	1
32	Működtető szerelvény	2
33	Csavar (M10x1.5x50)	2
34	Anyá	1
35	Hüvely	2
36	Hüvely alátét	2
37	Tengely csavar	1
38	Bal burkolat	1
39	Jobb burkolat	1
40	Különálló burkolat rögzítő	7
41	Fogantyú	2
42	Vezérlődoboz	1

SZERELÉSI ÚTMUTATÓ

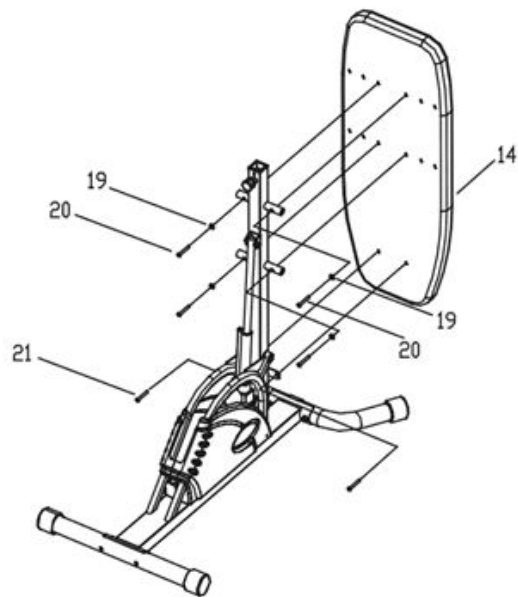
Állítsa össze a hálózati alaprendszert.

Stabil alpra helyezze a készüléket. Rögzítse a tartócsövet (M10x1.5x75) Helyezze be a csavart és az anyát a helyére. Rögzítse a főcsövet (M10x1.5x75) Helyezze be a csavart és az anyát a helyére.

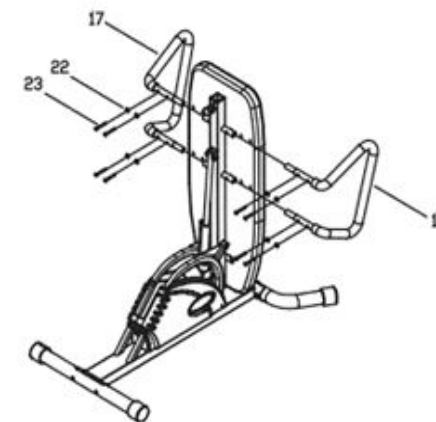


Állítsa össze a fekvőrészt.

Helyezze függőleges helyzetbe az egyszerűbb összeszerelés érdekében. Helyezze el úgy, hogy a csavarok a helyükre illeszkedjenek. Helyezze be a csavarokat és az alátéteket, majd szorosan rögzítse azokat.



1. Helyezze el a talpuzaton a kapaszkodókat.
2. Igazítsa be a lyukakat és a fogantyúkat a helyükre.
3. Helyezze be a csavarokat és alátéteket, majd szorítsa meg.
4. Végezzük el ezt a folyamatot a másik oldalon is.

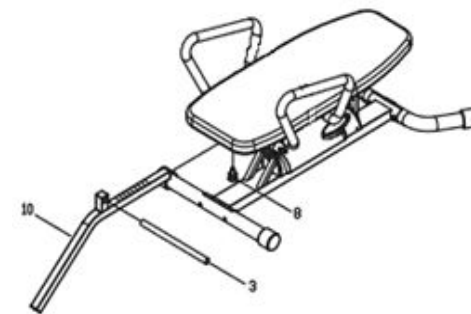


Helyezze a láb befogót a fekvőfelület csatlakozó részébe és rögzítse azt.

Ennek méreteit későbbiekben rugós gomb segítségével állíthatjuk.

A nyújtás stabilitása miatt fontos a pontos rögzítés.

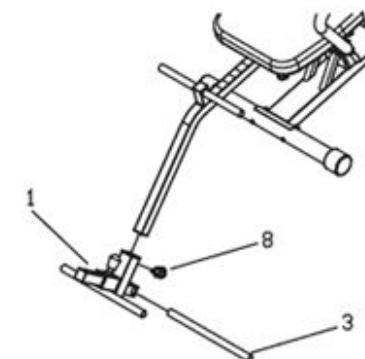
Rögzítse azt mindkét oldalon.



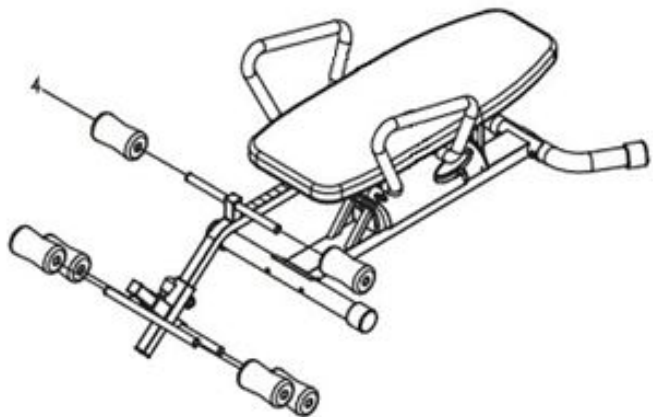
Rögzítse a bokabefogót.

A magasságot az alsó rugós gomb segítségével rögzítjük, majd a térd és boka közötti távolságot is be kell mérnünk a kényelmes nyújtás érdekében.

Használatkor helyezze lábát a befogó résekbe, majd állítsa be, azt mindkét oldalon.



Tegye a helyére a lábpárnákat. Használatkor úgy helyezkedjen el, hogy a lábának kényelmes alátámasztást adjanak.



Az utolsó lépés a vezérlő a kapaszkodóra helyezése, a könnyű elérhetőség érdekében. Ez után a termék használatra kész.

